

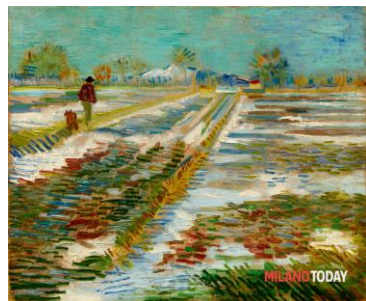
**MILANO – Palazzo Reale**  
**Guggenheim - La collezione Thannhausen**  
**da Van Gogh a Picasso**  
**e l'atmosfera natalizia dei Navigli**

**Giovedì 12 dicembre '19**

*in pullman da Ravenna*

Partenza in pullman G.T. da **Ravenna Piazzale Natalina Vacchi alle ore 7,00** per **MILANO**. Alle ore **11.30 e 11.45**, presso **PALAZZO REALE**, incontro con le guide (una ogni 25 persone) e visita alla mostra **“Guggenheim – la collezione Thannhausen da Van Gogh a Picasso”**.

**La straordinaria collezione Thannhauser del Guggenheim Museum di New York:** una selezione di cinquanta capolavori dei



grandi maestri impressionisti, post-impressionisti e delle avanguardie dei primi del Novecento, tra cui Paul Cézanne, Pierre-Auguste Renoir, Edgar Degas, Paul Gauguin, Edouard Manet, Claude Monet, Vincent van Gogh e un nucleo importante di opere di Pablo Picasso. Il percorso espositivo, curato da Megan Fontanella, conservatrice di arte moderna al Guggenheim, racconterà la storia della collezione che negli anni Heinrich Thannhauser costruì con il figlio Justin e la moglie Hilde per poi donarla, nel 1965, alla Fondazione Solomon R. Guggenheim, che da allora la espone in modo permanente in una sezione del grande museo di New York.

È la prima volta che questi capolavori arrivano in Europa: dopo la prima tappa al Guggenheim di Bilbao e la seconda all'Hotel de Caumont di Aix-en-Provence, la mostra è dunque un'occasione unica e irripetibile per ammirare lavori di eccezionale qualità di grandi maestri della pittura europea sinora mai esposti fuori dagli Stati Uniti. Insieme alle magnifiche opere della Collezione

Thannhauser, il Museo Guggenheim ha scelto, per arricchire maggiormente la mostra e dimostrare la profonda convergenza tra le due collezioni, di esporre alcuni altri prestigiosi lavori degli stessi celebri artisti o di altri grandi maestri.

Pranzo libero

Nel pomeriggio trasferimento in pullman nel **Quartiere dei Navigli** e visita libera ai **Mercatini di Natale** (con il termine “Navigli” si intende fare riferimento a due canali che componevano l'intricato sistema fluviale del capoluogo meneghino: il **Naviglio Grande** e il **Naviglio Pavese**, ed in particolare al tratto compreso tra la Darsena e la circonvallazione). In questo periodo la Darsena si trasforma in un vero e proprio villaggio natalizio. Sulle bancarelle e nelle casette di legno, artigiani e commercianti espongono regali, addobbi, prodotti artigianali, e tante altre sciccherie. Verso le ore 17.00 inizio del viaggio di rientro con arrivo in serata.

**QUOTA di PARTECIPAZIONE 72,00 Euro** (minimo 35 partecipanti)

**La quota comprende:**

- Viaggio in pullman G.T.
- Ingresso mostra e diritti di prenotazione
- Servizio guida per visita alla Mostra
- Assicurazione medica UnipolSai

**La quota non comprende:**

- quanto non indicato alla voce  
“la quota comprende”

*Partecipazione riservata ai soci Capit in regola con il tesseramento annuale*

**PRENOTAZIONI ENTRO IL 6 NOVEMBRE 2019**

**Saldo al momento della prenotazione**

**Informazioni e prenotazioni : Capit Ravenna**

**via Gradenigo, 6 – 48122 Ravenna - Tel. 0544 591715**

**dal lunedì al venerdì h. 9,00/13,00**